

« LES FEES M'ONT DIT... »

Réalisation et conception photos : Élise Rebiffé

... de lire au delà des apparences,
que le jour est dans la nuit et le printemps dans l'hiver,
que la primevère d'avril est une rose de Noël,
et que sous l'écorce morte, respire la future reine de mai ...
(Pierre Dubois, Editions Hoëbeke)

LE BUT DE CETTE EXPOSITION EST D'EXPRIMER ET DE FAIRE PARTAGER LE TRAVAIL D'AUTEUR, LA VISION ET "L'ŒIL" DE ÉLISE REBIFFÉ, (PHOTOGRAPHE PROFESSIONNELLE), ET LE SAVOIR FAIRE ET LA CRÉATIVITÉ D'ISABELLE LÉOURIER (MODISTE).

C'EST AUSSI RACONTER UNE BELLE HISTOIRE : L'ALCHIMIE DE LA RENCONTRE DE DEUX CRÉATRICES, LA FUSION DE DEUX UNIVERS, ACCOMPAGNÉE PAR LES ECRITS DE L'ELFICOLOGUE PIERRE DUBOIS. CITONS AUSSI LA COMPLICITÉ DES ONZE FÉES ET DE BÉNÉDICTE GOUSSAUD (MAQUILLEUSE/COIFFEUSE). C'EST DONC L'ŒUVRE DE TOUTE UNE ÉQUIPE...

Certaines dédicaces extraites du Livre d'Or de l'exposition:

“ Donner aux gens l'occasion de rêver,
c'est tout simplement les rendre heureux.
Merci pour autant de magie et de bonheur...”

“ Les Fées t'ont dit, les lutins ont souri, les anges ont applaudi!!!”

“ De tout cœur merci pour cet au-delà du miroir tellement réel ...”

“ Au delà du réel, il n'y a pas l'irréel mais l'éternel
Au delà du merci, il y a l'espérance de ce qui viendra ...”

“ Du rêve en lumière, de la poésie, c'est merveilleux... ”

“ J'ai eu l'impression de voler dans le ciel, grâce à toi je vois plus belle la vie...”

“ Images enchanteresses qui nous sortent un moment de la grisaille...”

“ Des Fées prises dans leur envol... Quel moment magnifique! ”

“ Je ne croyais pas au Fées, je vais être obligée de revoir mon jugement. Bravo!”

“ Pour le regard qui attend, vigilant, l'instant à saisir...
Pour le rêve qui entraîne l'opaque aux rivages de lumière...
Pour le partage offert, de la vie émerveillée, Merci. C'est de la grâce pure.”



ARTICLES DE PRESSE :

Double page : Magazine « Le Photographe » novembre 1999

« Elise Rebiffé : La mode dans l'univers des Fées »

Elise Rebiffé, Photographe publicitaire spécialisée dans la beauté, les parfums, les articles de luxe aime travailler quand le temps le lui permet sur des recherches personnelles où les sujets baignent dans des atmosphères poétiques et mystérieuses. Son travail « Les Fées m'ont dit... », qui a été honoré du prix : Bourse Fuji-Film/UPC (Union des Photographes Créateurs) 1998 est remarquable à plus d'un titre. Désirant mettre en valeur les créations de la modiste Isabelle Léourier, qui dans son atelier fait naître des chapeaux extraordinaires, des sculptures de tête appréciés notamment par Christian Lacroix pour ses défilés. Elise imagine de faire porter ces ornements de tête par des personnages qui évolueraient dans un univers féérique et merveilleux.

Tandis qu'elle réalisait les premières prises de vue de la série, on lui conseille de lire l'ouvrage de « l'elficologue » Pierre Dubois, « La Grande Encyclopédie des Fées ». Elle découvre que bien des textes du livre s'associent étonnement aux images qu'elle est en train de créer. Ainsi va naître une « collaboration » tout à fait fortuite et éphémère entre un écrivain (très) spécialisé et une photographe.

Etrange et étonnante osmose qui vient s'ajouter à celle qu'Elise Rebiffé cherchait à établir avec les créations de son amie modiste. Etonnant travail aussi d'une photographe qui a passé des heures en studio à réaliser les dix sept tableaux de cette fresque onirique. Les effets et les décors sont si travaillés et si irréels qu'Elise Rebiffé n'échappe pas à la sempiternelle remarque : « ah, elle a utilisé les outils

numériques ». Si, en photographe de son temps elle dispose d'un ordinateur et sait utiliser Photoshop pour d'éventuelles retouches de détails, elle a toujours recours à des méthodes et artifices traditionnels pour obtenir des images qui surprennent : « Tous les effets sont réalisés durant la prise de vue, cela me semble nécessaire pour l'authenticité de l'instant saisi ; pour moi, une photo relève d'une alchimie et non du puzzle, tient à préciser l'auteur. J'ai imaginé pour chaque chapeau une histoire qui lui correspondait. Ensuite, en totale complicité avec chaque personnage et la talentueuse maquilleuse/coiffeuse **Bénédicte Goussaud**, l'image prenait vie et je guettais l'instant merveilleux et magique... une autre réalité créée ensemble, pour l'offrir aux promeneurs, qui, il faut l'espérer, ressentiront une émotion devant ces images. »

Présentée aux « Entretiens de l'UPC 99 » qui se sont tenus cet hiver au CNIT, les photographies sont tirées en grand format sur papier Laser Fuji-Color par le laboratoire Traphot à Montrouge. Elles sont exposées, toujours dans le cadre de la Bourse Fuji-Film/UPC jusqu'au 26 novembre dans les locaux de l'UPC et du GNPP, Maison des Photographes, 121, rue Vieille du temple à Paris, locaux qui viennent d'être inaugurés. Une occasion de voir ou de revoir des images qui sortent de l'ordinaire, et qui, en tout cas ne laissent pas indifférent.

Dominique Héry. « Le Photographe »

Magazine « Paris Capitale », novembre 1999j

Comme dans un rêve... Un hymne à la beauté, à la perfection, les photographies d'Elise Rebiffé sont magiques. Elle met en scène - en vie – les créations de la modiste Isabelle Léourier. « Les Fées m'ont dit... » : partez dans les pas du Grand Meaulne vers une fête mystérieuse. Les textes poétiques de l'elficologue Pierre Dubois (« La Grande Encyclopédie des Fées », Ed.Hoebeke) accompagnent cette exposition merveilleuse.

Magazine « Journal du textile » mars 2000

Exposition « Les Fées m'ont dit... » intégrée à l'exposition « Fils et Forme » où l'on peut voir et toucher des yeux les chapeaux d'Isabelle Léourier.

La SEMA (Société d'encouragement aux métiers d'art) accueille jusqu'au 30 avril, à Paris, les œuvres de trois créatrices textiles et celle de trois photographes, dans une mise en scène de Claude Mangold, sculpteurs de fleurs... Tout en poésie, l'exposition « fils et Formes » présente les sculptures d'organdi, « immatérielle et évanescence », Angélique Lefèvre, les chapeaux d'Isabelle Léourier, qui a travaillé pour Christian Lacroix, Chanel ou Lorris Azzaro, ainsi que les tissus peints et « l'architecture textile » de Barbara Thaden, ex-collaboratrice de Karl Lagerfeld pour Chloé et de Christian Lacroix, dont elle peint les robes de mariée haute couture. **Hasard heureux, le travail de chacune de ces trois créatrices a inspiré trois phototographes. Dans une sorte de mise en abyme esthétique et signifiante, Elise Rebiffé, QuentinBertoux et Alexis Walter présenteront donc parallèlement les clichés des objets d'art exposés.**

C.R

Magazine « Courrier des Métiers d'art » avril 2000

Exposition « Les Fées m'ont dit... » intégrée à l'exposition « Fils et Forme » où l'on peut voir et toucher des yeux les chapeaux d'Isabelle Léourier.

A quoi sert un chapeau : à se couvrir la tête ou à se protéger de la pluie ? Fi donc. À se faire remarquer ? À se sentir différente ? On s'approche déjà... Mais non l'utilité suprême d'un chapeau c'est de vous faire approcher les Fées.

Et cela, Isabelle Léourier la modiste et Elise Rebiffé la photographe l'ont bien compris. Isabelle créant du bout des doigts d'impalpables coiffes aériennes et graphiques.

Elise émerveillée par les créations d'Isabelle, n'a eu de cesse que de les plonger dans un univers poétique. Ce voyage lui est coutumier mais ce jour là, il a conduit vers une étrange osmose : avec l'elficologue Pierre Dubois, explorateur du merveilleux, évoqué dans sa « Grande Encyclopédie des Fées », Ed.Hoebeke. Cette rencontre fut un de ces coup de foudre qu'on ne peut pas refuser !

Entre éclair et tonnerre, tout le monde s'est donc retrouvé au cœur d'un monde enchanté. Photos, textes, sculptures de tête voisinent. « Entre le bien et le mal, l'Archange et le Daymon, la légende découvre un être... la Fée » (Pierre Dubois).

La forêt est au cœur de ce monde : une auréole, une brindille, une capeline rousse sur le fond d'un sous-bois, un chapeau feuille, illuminé d'aurore, dans l'atmosphère forestière créée par une branche dénudée et quelques feuilles. Evocation aquatique aussi avec un casque luisant que porte la sirène tentatrice et celle de l'eau lustrale où s'arrête le « promeneur des Fées ».

Elise Rebiffé a un sens pictural de la composition : la répartition des ombres et des lumières, les mouvements diagonaux qui équilibrent les masses et les tourbillons qui les animent, disent la douceur des corps simplement drapés d'étoffes. La photographe imagine et construit tous les décors dans son studio de prises de vue. Elle convie alors ses modèles à évoluer selon une histoire racontée. A elle de saisir le moment « vrai ». Pour Elise la photographie ne doit pas être un pastiche de la réalité, ni forcément y faire référence. C'est une sublimation. Elle transforme l'objet réel par des sensations. Ainsi naît l'émotion...

Ariane Grenon

Magazine « Courrier des Métiers d'art » avril 2000

Il s'agit dans pour l'exposition « Les Fées m'ont dit » d'un acte pluriel où modiste, coiffeuse-maquilleuse et photographe se rejoignent dans l'univers de l'évocation.

Parlons ici d'Elise Rebiffé, photographe spécialisée dans la mode. Cette adepte de l'alchimie iconographique, est imprégnée d'une poésie certaine. Poésie renforcée par les textes de l'elficologue Pierre Dubois qui fusionne avec chacune des 17 photographies. Avec la force d'un regard à la fois présent - absent... elle nous donne l'image « rêvée » d'une femme-théâtre : la coiffe est son assomption. Entre conte et émotion, cette exposition de tirages en très grand format a été honorée d'un Prix FUJIFILM/Union des Photographes Créateurs (UPC) en 1998. L'atmosphère est mystérieuse, intemporelle, voir onirique, à la mesure de la rencontre d'Elise Rebiffé et d'Isabelle Léourier.

Ariane Grenon

Magazine « Fashion Daily » n°71, avril 2000

Les chapeaux d'Isabelle Léourier sont à l'honneur pour une exposition intitulée Fil et Forme qui se déroule à la SEMA, sous le viaduc des Arts à Paris. Exposition qui regroupe les créations d'Isabelle Léourier et une exposition photographique « Les Fées m'ont dit... » réalisée par Elise Rebiffé. S'inspirant du thème des Fées, la photographe a réalisé une série de très beaux portraits où ses modèles, des danseuses, portent toutes des créations de la modiste. Les légendes sont des extraits de l'écrivain Pierre Dubois « la Grande Encyclopédie des Fées », Ed.Hoebeke.

Journal « Résistant » février 2004.

La Commission municipale des Femmes proposent trois actions dans le cadre du projet de la citoyenneté, du 2 au 26 mars : en direction des pensionnaires de la maison de retraite avec une exposition des photographies d'Elise Rebiffé « Les Fées m'ont dit... », qui se tiendra dans leurs locaux du 5 au 7 mars. Cette exposition sera agrémentée d'un goûter conté le dimanche 7 mars orchestré par le groupe d'animation autour du conte en Pays castillonnais. L'exposition sera ouverte au public Salle Cascante du 8 au 13 mars, de 9h à 12h. Un stand dressé permettra de rencontrer des professionnels dans plusieurs domaines : droits, avec la participation du Centre d'information des droits de la femme, médecine, avec l'association Europa Donna, aide sociale avec plusieurs organismes.

Département de l'Oise, information programme, juillet 2005

Exposition « Les Fées m'ont dit » au Musée départemental de l'Oise, à Beauvais:

Elise Rebiffé, née à Montreuil sous Bois, s'initie aux arcanes de la Photographie vers 1980. C'est le début d'une passion de ce médium du rêve et de la sublimation... Son univers, tout en poésie donne une impression de temps suspendu. **Elle sait admirablement capter l'instant précieux ou le fragile le dispute au sublime, où l'imaginaire devient maître de l'émotion...** C'est dans cet esprit qu'elle collabore avec ses clients : Créateurs Couture et Créateurs Parfums tels que Christian Dior, Nina Ricci, Jean-Patou, Azzaro, Cartier, Givenchy. Elle travaille également pour Daniel Jouvance, Yves Rocher, le groupe de Presse Marie-Claire, les Editions Fleurus, la Ccas de EDF-GDF... Parallèlement à ses travaux de commandes, Elise mène une recherche artistique sur l'image et sa magie et expose régulièrement depuis 1984. **Ces photos sont le fruit de la rencontre et des affinités commune d'Elise et d'Isabelle dont le goût pour l'onirisme se retrouve dans l'atmosphère presque fantastique qui a été minutieusement élaborée pour magnifier les créations, chapeaux et ornements de tête d'Isabelle Léourier.**

Ce sont ces photos que les visiteurs du Musée auront le bonheur de découvrir, installées sous la salle à arcades donnant sur le superbe jardin du 9 au 17 juillet 2005.

P.Levasseur (Musée départemental)



Lumière du jour[®]

JANVIER - FÉVRIER 1999

NUMÉRO 4

LES ENTRETIENS
DE LA PHOTOGRAPHIE
au CNIT

Partenaires

FUJI FILM
KODAK
AGFA
CANON
NIKON
PROPHOT
PHOTO SERVICE JULY
DB PHOTO
HASSELBLAD
CENTRAL COLOR
et tous les autres...



Conception et réalisation photo : Elise Rebiffé. (Léa, 1998).

... C'est au cœur de l'immensité végétale que pénètre le promeneur des Fées...
Dès l'aurore, les Demoiselles d'humus, les Nymphes des fougères et les belles florales
lui ont tracé une voie de jacinthes bleues à travers les ogives d'un palais vert...
(Pierre Dubois, l'Encyclopédie des Fées, Editions Hoëbeke)



2000, Office du tourisme de la Gacilly, La Gacilly (Bretagne), « Les Fées m'ont dit... »



5^{èmes} RENCONTRES PHOTOGRAPHIQUES DE NOISIEL

*"l'insolite"
"ville et campagne"*

sous le parrainage d'Elise Rebiffé

galerie du COSOM

du lundi 13 novembre au mardi 28 novembre 2000
du lundi au samedi de 15h à 19h

Daniel Vachez
député - maire

Daisy Gründlinger
maire-adjoint
chargé de la culture

et le Conseil municipal de Noisiel
sont heureux de vous inviter au vernissage des

5^{èmes} RENCONTRES PHOTOGRAPHIQUES DE NOISIEL

sous le parrainage d'Elise Rebiffé

samedi 11 novembre 2000 à 19h

galerie du centre omnisports du Luzard
cours des Roches / Noisiel

n

Les 5^{èmes} Rencontres photographiques de Noisiel sont ouvertes du 13 au 28 novembre
du lundi au samedi de 15h à 19h

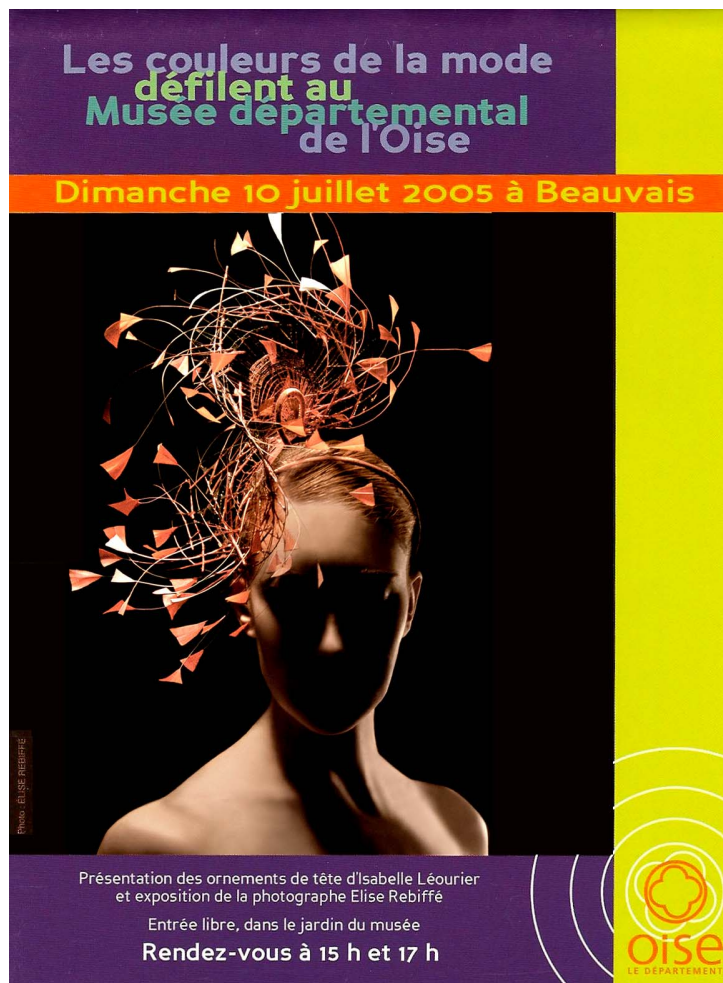
2000, Galerie du COSOM, Parrainage des 5^{ème} Rencontres Photographiques de Noisiel



" Les Fées m'ont dit... "
du 30 avril au 25 mai 2002
91590 La Ferté Alais

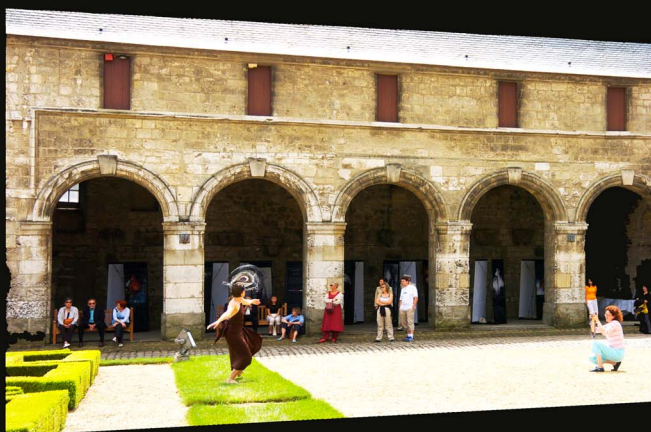


2002, Espace L.Carnot, Médiathèque départementale de l'Essonne, La Ferté Alais.



2005, Musée départemental de Beauvais, Conseil général de l'Oise « Les Fées m'ont dit... »

Exposition photo Elise Rebiffé : "Les Fées m'ont dit..." sous les arcades du Musée départemental de Beauvais
avec défilé de mode dansé des chapeaux d'Isabelle Léourier



Itinéraire artistique



Élise REBIFFÉ



Née en 1959, à Montreuil sous-Bois, Elise s'initie aux arcanes de la photographie vers 1980.

C'est le début d'une passion pour ce médium du rêve et de la sublimation... Son univers, tout de poésie, donne une impression de temps suspendu.

Elle sait admirablement capter l'instant précieux, où le fragile le dispute au sublime, où l'imaginaire devient maître de l'émotion...

C'est dans cet esprit qu'Elise collabore avec bonheur, depuis 15 ans, avec ses clients : créateurs Couture et créateurs Parfums tels que : Christian Dior, Nina Ricci, Groupe Marie-Claire, Daniel Jouvance, Jean Patou, Givenchy, Azzaro, Cartier...

Elle travaille également pour les éditions Fleurus et la C.c.a.s de Edf Gdf...

Parallèlement à ses travaux de commande, Elise mène une recherche artistique sur l'image et sa magie et expose régulièrement depuis 1984.

En dehors de la photo couleur de l'affiche qui montre une création récente d'Isabelle Léourier, les photos issues de l'exposition "LES FÉES M'ONT DIT..." ont été réalisées en 1998. Ces photos sont le fruit de la rencontre et des affinités communes d'Elise et d'Isabelle dont le goût pour l'onirisme se retrouve dans l'atmosphère presque fantastique qui a été minutieusement élaborée pour magnifier les créations, chapeaux et ornements de tête d'Isabelle.

Ce sont ces photos que les visiteurs du musée auront le bonheur de découvrir, installées sous la salle à arcade donnant sur le superbe jardin, du 9 au 17 juillet.

Élise Rebiffé, auteur-photographe

Studio de prises de vues :

28 b, rue de Ridder 94110 Arcueil

Tel : 01.47.40.34.77 — Fax : 01 47 40 90 64

Isabelle Léourier, styliste

Léourier, ornements de tête

272 rue Florentin Gaudefroy 60230 Chambly

leourier.trolet@wanadoo.fr



C'est une première que le Musée départemental de l'Oise, service patrimonial du Conseil général, propose à ses visiteurs : une rencontre, dans le jardin du musée, à 15h et à 17h, avec la mode.

Dix danseuses évolueront dans le labyrinthe du jardin et porteront les magnifiques chapeaux de mode de la styliste Isabelle Léourier, installée à Chambly dans l'Oise et premier prix 2004, pour la région Picardie, de la Société d'Encouragement aux Métiers d'Art.

Pourquoi cette rencontre ? Tout simplement parce que le musée, lieu de conservation du patrimoine artistique a pour vocation de s'ouvrir aux différentes formes d'expressions artistiques et que l'univers de la mode qui a inspiré tant d'artistes peintres, mérite pleinement d'être découvert et ouvert au grand public.

C'est cette démarche d'ouverture de la culture au plus grand nombre qui a motivé le Conseil général de l'Oise à s'engager dans cette action.

Parallèlement, du 9 au 17 juillet, la photographe professionnelle, Elise Rebiffé, présentera son exposition *Les fées m'ont dit...* images (2m15 x 80 cm) inspirées par les créations d'Isabelle Léourier.

Cette affiche-dépliant permettra à tout ceux que l'univers de la mode, si riche d'invention et de création, fascine, de garder un souvenir de ces quelques jours où le Musée départemental a démontré une fois de plus sa volonté de s'ouvrir sur l'extérieur.